

griffe



griffe

der griff zur edlen optik...





Was nutzt die schönste Schublade, wenn man sie nicht öffnen kann.

Griffe sind neben ihrer eigentlichen Funktion immer mehr auch gestalterisches Element, wobei deren Form, Grösse und Material für die Gesamtoptik von entscheidender Bedeutung sind.

Aufgrund der Vielseitigkeit unseres Beschlagprogrammes sind der Fantasie bezüglich des Designs, und der Materialkombination keine Grenzen gesetzt.

Edelstahl, Stahl, Messing oder auch Aluminium finden hier häufigste Verwendung.



bügelgriff 1



ø / LA / h	oberfläche	bestell-nr.
7 / 63 / 26 mm	poliert / lackiert	107.063.01.1
7 / 63 / 26 mm	verchromt	107.063.02.1
7 / 63 / 26 mm	edelstahl finish	107.063.10.1
7 / 83 / 28 mm	poliert / lackiert	107.083.01.1
7 / 83 / 28 mm	verchromt	107.083.02.1
7 / 83 / 28 mm	edelstahl finish	107.083.10.1

bügelgriff 1



ø / LA / h	oberfläche	bestell-nr.
10 / 96 / 35 mm	poliert / lackiert	110.096.01.1
10 / 128 / 35 mm		110.128.01.1
10 / 160 / 35 mm		110.160.01.1
10 / 192 / 35 mm		110.192.01.1
10 / 224 / 35 mm		110.224.01.1
10 / 256 / 35 mm		110.256.01.1
10 / 288 / 35 mm		110.288.01.1
10 / 320 / 35 mm		110.320.01.1
10 / 352 / 35 mm		110.352.01.1
10 / 448 / 35 mm		110.448.01.1
10 / 96 / 35 mm	verchromt	110.096.02.1
10 / 160 / 35 mm		110.160.02.1
10 / 96 / 35 mm	matt nickel	110.096.03.1
10 / 160 / 35 mm		110.160.03.1
10 / 96 / 35 mm	matt chrom	110.096.08.1
10 / 128 / 35 mm		110.128.08.1
10 / 160 / 35 mm		110.160.08.1

bügelgriff 2 halbrund



ø / LA / h	oberfläche	bestell-nr.
10 / 40 / 28 mm	poliert / lackiert	110.040.01.2
10 / 40 / 28 mm		110.040.02.2
10 / 40 / 28 mm		110.040.03.2
10 / 40 / 28 mm		110.040.06.2
10 / 48 / 35 mm	poliert / lackiert	110.048.01.2
10 / 48 / 35 mm		110.048.02.2
10 / 48 / 35 mm		110.048.03.2
10 / 48 / 35 mm		110.048.06.2
10 / 64 / 38 mm	poliert / lackiert	110.064.01.2
10 / 64 / 38 mm		110.064.02.2
10 / 64 / 38 mm		110.064.03.2
10 / 64 / 38 mm		110.064.06.2

bügelgriff 1



ø / LA / h	bestell-nr.
08 / 64 / 32 mm	208.064.06.1
08 / 82 / 32 mm	208.082.06.1
08 / 96 / 32 mm	208.096.06.1
08 / 112 / 34 mm	208.112.06.1
08 / 128 / 34 mm	208.128.06.1
08 / 160 / 34 mm	208.160.06.1
08 / 192 / 34 mm	208.192.06.1
08 / 224 / 34 mm	208.224.06.1
08 / 256 / 34 mm	208.256.06.1
08 / 288 / 34 mm	208.288.06.1
08 / 320 / 34 mm	208.320.06.1
08 / 352 / 34 mm	208.352.06.1
08 / 448 / 34 mm	208.448.06.1
10 / 64 / 35 mm	210.064.06.1
10 / 96 / 35 mm	210.096.06.1
10 / 128 / 40 mm	210.128.06.1
10 / 160 / 40 mm	210.160.06.1
10 / 192 / 40 mm	210.192.06.1
10 / 224 / 40 mm	210.224.06.1
10 / 256 / 40 mm	210.256.06.1
10 / 288 / 40 mm	210.288.06.1
10 / 320 / 40 mm	210.320.06.1
10 / 352 / 40 mm	210.352.06.1
10 / 448 / 40 mm	210.448.06.1
12 / 96 / 35 mm	212.096.06.1
12 / 128 / 40 mm	212.128.06.1
12 / 160 / 40 mm	212.160.06.1
12 / 192 / 40 mm	212.192.06.1
12 / 224 / 40 mm	212.224.06.1
12 / 256 / 40 mm	212.256.06.1
12 / 288 / 40 mm	212.288.06.1
12 / 320 / 40 mm	212.320.06.1
12 / 352 / 40 mm	212.352.06.1
12 / 448 / 40 mm	212.448.06.1

sondergrößen auf anfrage

bügelgriff



ø / LA / h	oberfläche	bestell-nr.
5 / 75 / 27 mm	poliert	205.075.01.1
5 / 100 / 27 mm		205.100.01.1

bügelgriff halbrund 2



ø / LA / h

10 / 48 / 35 mm

10 / 64 / 38 mm

bestell-nr.

210.048.06.2

210.064.06.2

bügelgriff oval halbrund



profil / LA / h

12 x 6 / 48 / 34 mm

12 x 6 / 64 / 38 mm

bestell-nr.

212.048.06.72

212.064.06.72

bügelgriff oval 7



profil / LA / h

12 x 6 / 96 / 30 mm

12 x 6 / 128 / 30 mm

12 x 6 / 160 / 30 mm

12 x 6 / 192 / 30 mm

12 x 6 / 224 / 30 mm

12 x 6 / 288 / 30 mm

12 x 6 / 320 / 30 mm

12 x 6 / 480 / 30 mm

bestell-nr.

212.096.06.7

212.128.06.7

216.160.06.7

212.192.06.7

212.224.06.7

212.288.06.7

212.320.06.7

212.480.06.7

16 x 6 / 96 / 30 mm

16 x 6 / 128 / 30 mm

16 x 6 / 160 / 30 mm

16 x 6 / 192 / 30 mm

16 x 6 / 224 / 30 mm

16 x 6 / 288 / 30 mm

16 x 6 / 320 / 30 mm

16 x 6 / 480 / 30 mm

216.096.06.7

216.128.06.7

216.160.06.7

216.192.06.7

216.224.06.7

216.288.06.7

216.320.06.7

216.480.06.7

bügelgriff oval hochkant 17



profil / LA / h

12 x 6 / 96 / 38 mm
 12 x 6 / 128 / 38 mm
 12 x 6 / 160 / 38 mm
 12 x 6 / 192 / 38 mm
 12 x 6 / 288 / 38 mm

bestell-nr.

212.096.06.17
 212.128.06.17
 212.160.06.17
 212.192.06.17
 212.288.06.17

segmentbogengriff oval hochkant 37



profil / LA / h

12 x 6 / 96 / 34 mm
 12 x 6 / 128 / 34 mm
 12 x 6 / 160 / 34 mm
 12 x 6 / 192 / 34 mm
 12 x 6 / 288 / 43 mm

bestell-nr.

212.096.06.37
 212.128.06.37
 212.160.06.37
 212.192.06.37
 212.288.06.37

segmentbogengriff 3



∅ / LA / h

8 / 96 / 32 mm
 8 / 128 / 32 mm
 10 / 96 / 32 mm
 10 / 128 / 34 mm
 10 / 160 / 34 mm
 10 / 192 / 34 mm
 10 / 288 / 42 mm
 10 / 320 / 42 mm
 10 / 352 / 42 mm
 10 / 448 / 50 mm

bestell-nr.

208.096.06.3
 208.128.06.3
 210.096.06.3
 210.128.06.3
 210.160.06.3
 210.192.06.3
 210.288.06.3
 210.320.06.3
 210.352.06.3
 210.448.06.3

vierkantsegment- bogengriff 3



l x b / LA / h

10 x 10 / 96 / 32 mm
 10 x 10 / 128 / 34 mm

bestell-nr.

210.096.06.3 V
 210.128.06.3 V

griffe

edelstahl - matt gebürstet

winkelgriff 61



ø	/	LA	/	h	/	sd	bestell-nr.
7	/	128	/	34	/	12 mm	207.128.06.61
7	/	160	/	34	/	12 mm	207.160.06.61

winkelgriff 63



ø	/	LA	/	h	/	sd	bestell-nr.
7	/	96	/	34	/	12 mm	207.096.06.63
7	/	128	/	34	/	12 mm	207.128.06.63
7	/	160	/	34	/	12 mm	207.160.06.63
7	/	288	/	34	/	12 mm	207.288.06.63

d-stangengriff 67



ø	/	LA	/	h	/	sd	bestell-nr.
7	/	96	/	34	/	12 mm	207.096.06.67
7	/	128	/	34	/	12 mm	207.128.06.67

bogenstangengriff 68



ø	/	LA	/	h	/	sd	bestell-nr.
7	/	96	/	34	/	12 mm	207.096.06.68
7	/	128	/	34	/	12 mm	207.128.06.68

stangenriff 62



ø	LA	h	sd	bestell-nr.
12	96	34	16 mm	212.096.06.62
12	128	34	16 mm	212.128.06.62
12	160	34	16 mm	212.160.06.62
12	192	34	16 mm	212.192.06.62
12	224	34	16 mm	212.224.06.62
12	256	34	16 mm	212.256.06.62
12	288	34	16 mm	212.288.06.62
12	320	34	16 mm	212.320.06.62
12	352	34	16 mm	212.352.06.62
12	384	34	16 mm	212.384.06.62
12	448	34	16 mm	212.448.06.62

relinggriff mit polierten
rillen im sockel 6j



ø	LA	h	sd	bestell-nr.
10	96	34	16 mm	210.096.06.6j
10	128	34	16 mm	210.128.06.6j
10	160	34	16 mm	210.160.06.6j
10	288	34	16 mm	210.288.06.6j

relinggriff 6



ø	LA	h	sd	bestell-nr.
7	48	34	12 mm	207.048.06.6
7	64	34	12 mm	207.064.06.6
7	82	34	12 mm	207.082.06.6
7	96	34	12 mm	207.096.06.6
7	112	34	12 mm	207.112.06.6
7	128	34	12 mm	207.128.06.6
7	160	34	12 mm	207.160.06.6
7	192	34	12 mm	207.192.06.6
7	224	34	12 mm	207.224.06.6
7	256	34	12 mm	207.256.06.6
7	288	34	12 mm	207.288.06.6
7	320	34	12 mm	207.320.06.6
7	352	34	12 mm	207.352.06.6
7	448	34	12 mm	207.448.06.6

L = LA + 26 mm

relinggriff 6



L = LA + 40 mm

ø	LA	h	sd	bestell-nr.
12	64	35	16 mm	212.064.06.6
12	96	35	16 mm	212.096.06.6
12	128	35	16 mm	212.128.06.6
12	160	35	16 mm	212.160.06.6
12	192	35	16 mm	212.192.06.6
12	224	35	16 mm	212.224.06.6
12	256	35	16 mm	212.256.06.6
12	288	35	16 mm	212.288.06.6
12	320	35	16 mm	212.320.06.6
12	352	35	16 mm	212.352.06.6
12	448	35	16 mm	212.448.06.6
12	480	35	16 mm	212.480.06.6

gehrungsbügelgriff 4



ø	LA	h	bestell-nr.
10	64	35 mm	210.064.06.4
10	96	35 mm	210.096.06.4
10	128	35 mm	210.128.06.4
10	160	35 mm	210.160.06.4
10	192	35 mm	210.192.06.4
10	224	35 mm	210.224.06.4
10	256	35 mm	210.256.06.4
10	288	35 mm	210.288.06.4
10	320	35 mm	210.320.06.4
10	352	35 mm	210.352.06.4
10	448	35 mm	210.448.06.4
10	480	35 mm	210.480.06.4
10	640	35 mm	210.640.06.4
10	960	35 mm	210.960.06.4
12	64	35 mm	212.064.06.4
12	96	35 mm	212.096.06.4
12	128	35 mm	212.128.06.4
12	160	35 mm	212.160.06.4
12	192	35 mm	212.192.06.4
12	224	35 mm	212.224.06.4
12	256	35 mm	212.256.06.4
12	288	35 mm	212.288.06.4
12	320	35 mm	212.320.06.4
12	352	35 mm	212.352.06.4
12	448	35 mm	212.448.06.4
12	480	35 mm	212.480.06.4
12	640	35 mm	212.640.06.4
12	960	35 mm	212.960.06.4

sondergrößen auf anfrage

sockelgriff 5



sondergrößen auf anfrage

ab L = 1000 mm 3 sockel
 ab L = 1500 mm 4 sockel
 ab L = 2300 mm 5 sockel

L = LA + 40 mm

ø / LA / h / sd	bestell-nr.
10 / 64 / 35 / 8 mm	210.064.06.5
10 / 96 / 35 / 8 mm	210.096.06.5
10 / 128 / 35 / 8 mm	210.128.06.5
10 / 160 / 35 / 8 mm	210.160.06.5
10 / 192 / 35 / 8 mm	210.192.06.5
10 / 224 / 35 / 8 mm	210.224.06.5
10 / 256 / 35 / 8 mm	210.256.06.5
10 / 288 / 35 / 8 mm	210.288.06.5
10 / 320 / 35 / 8 mm	210.320.06.5
10 / 352 / 35 / 8 mm	210.352.06.5
10 / 384 / 35 / 8 mm	210.384.06.5
10 / 448 / 35 / 8 mm	210.448.06.5
12 / 64 / 35 / 10 mm	212.064.06.5z
12 / 96 / 35 / 10 mm	212.096.06.5z
12 / 128 / 35 / 10 mm	212.128.06.5z
12 / 160 / 35 / 10 mm	212.160.06.5z
12 / 192 / 35 / 10 mm	212.192.06.5z
12 / 224 / 35 / 10 mm	212.224.06.5z
12 / 256 / 35 / 10 mm	212.256.06.5z
12 / 288 / 35 / 10 mm	212.288.06.5z
12 / 320 / 35 / 10 mm	212.320.06.5z
12 / 352 / 35 / 10 mm	212.352.06.5z
12 / 384 / 35 / 10 mm	212.384.06.5z
12 / 448 / 35 / 10 mm	212.448.06.5z
14 / 64 / 35 / 10 mm	214.064.06.5H
14 / 96 / 35 / 10 mm	214.096.06.5H
14 / 128 / 35 / 10 mm	214.128.06.5H
14 / 160 / 35 / 10 mm	214.160.06.5H
14 / 192 / 35 / 10 mm	214.192.06.5H
14 / 224 / 35 / 10 mm	214.224.06.5H
14 / 256 / 35 / 10 mm	214.256.06.5H
14 / 288 / 35 / 10 mm	214.288.06.5H
14 / 320 / 35 / 10 mm	214.320.06.5H
14 / 352 / 35 / 10 mm	214.352.06.5H
14 / 384 / 35 / 10 mm	214.384.06.5H
14 / 448 / 35 / 10 mm	214.448.06.5H
16 / 64 / 45 / 12 mm	216.064.06.5
16 / 96 / 45 / 12 mm	216.096.06.5
16 / 128 / 45 / 12 mm	216.128.06.5
16 / 160 / 45 / 12 mm	216.160.06.5
16 / 192 / 45 / 12 mm	216.192.06.5
16 / 224 / 45 / 12 mm	216.224.06.5
16 / 256 / 45 / 12 mm	216.256.06.5
16 / 288 / 45 / 12 mm	216.288.06.5
16 / 320 / 45 / 12 mm	216.320.06.5
16 / 352 / 45 / 12 mm	216.352.06.5
16 / 384 / 45 / 12 mm	216.384.06.5
16 / 448 / 45 / 12 mm	216.448.06.5

sockelgriff 5 stahl



sondergrößen auf anfrage

ab L = 1000 mm 3 sockel
 ab L = 1500 mm 4 sockel
 ab L = 2300 mm 5 sockel

L = LA + 40 mm

ø / LA / h / sd	oberfläche	bestell-nr.
12 / 64 / 35 / 8 mm	verchromt	312.064.02.5
12 / 96 / 35 / 8 mm	verchromt	312.096.02.5
12 / 128 / 35 / 8 mm	verchromt	312.128.02.5
12 / 160 / 35 / 8 mm	verchromt	312.160.02.5
12 / 192 / 35 / 8 mm	verchromt	312.192.02.5
12 / 224 / 35 / 8 mm	verchromt	312.224.02.5
12 / 256 / 35 / 8 mm	verchromt	312.256.02.5
12 / 288 / 35 / 8 mm	verchromt	312.288.02.5
12 / 320 / 35 / 8 mm	verchromt	312.320.02.5
12 / 352 / 35 / 8 mm	verchromt	312.352.02.5
12 / 448 / 35 / 8 mm	verchromt	312.448.02.5
12 / 480 / 35 / 8 mm	verchromt	312.480.02.5
12 / 64 / 35 / 8 mm	matt-verchromt	312.064.08.5
12 / 96 / 35 / 8 mm	matt-verchromt	312.096.08.5
12 / 128 / 35 / 8 mm	matt-verchromt	312.128.08.5
12 / 160 / 35 / 8 mm	matt-verchromt	312.160.08.5
12 / 192 / 35 / 8 mm	matt-verchromt	312.192.08.5
12 / 224 / 35 / 8 mm	matt-verchromt	312.224.08.5
12 / 256 / 35 / 8 mm	matt-verchromt	312.256.08.5
12 / 288 / 35 / 8 mm	matt-verchromt	312.288.08.5
12 / 320 / 35 / 8 mm	matt-verchromt	312.320.08.5
12 / 352 / 35 / 8 mm	matt-verchromt	312.352.08.5
12 / 448 / 35 / 8 mm	matt-verchromt	312.448.08.5
12 / 480 / 35 / 8 mm	matt-verchromt	312.480.08.5
12 / 64 / 35 / 8 mm	matt-nickel	312.064.03.5
12 / 96 / 35 / 8 mm	matt-nickel	312.096.03.5
12 / 128 / 35 / 8 mm	matt-nickel	312.128.03.5
12 / 160 / 35 / 8 mm	matt-nickel	312.160.03.5
12 / 192 / 35 / 8 mm	matt-nickel	312.192.03.5
12 / 224 / 35 / 8 mm	matt-nickel	312.224.03.5
12 / 256 / 35 / 8 mm	matt-nickel	312.256.03.5
12 / 288 / 35 / 8 mm	matt-nickel	312.288.03.5
12 / 320 / 35 / 8 mm	matt-nickel	312.320.03.5
12 / 352 / 35 / 8 mm	matt-nickel	312.352.03.5
12 / 448 / 35 / 8 mm	matt-nickel	312.448.03.5
12 / 480 / 35 / 8 mm	matt-nickel	312.480.03.5

sockelgriff gebogen 9



ø / LA / h / sd	bestell-nr.
12 / 96 / 35 / 8 mm	212.096.06.9
12 / 128 / 35 / 8 mm	212.128.06.9
12 / 160 / 35 / 8 mm	212.160.06.9
12 / 192 / 35 / 8 mm	212.192.06.9
12 / 224 / 35 / 8 mm	212.224.06.9
12 / 256 / 35 / 8 mm	212.256.06.9
12 / 288 / 35 / 8 mm	212.288.06.9
12 / 320 / 35 / 8 mm	212.320.06.9
12 / 352 / 35 / 8 mm	212.352.06.9
12 / 448 / 35 / 8 mm	212.448.06.9

sockelgriff mit rillen 54



ø / LA / h / sd	bestell-nr.
12 / 96 / 35 / 8 mm	212.096.06.54
12 / 128 / 35 / 8 mm	212.128.06.54
12 / 160 / 35 / 8 mm	212.160.06.54
12 / 288 / 35 / 8 mm	212.288.06.54
12 / 96 / 35 / 8 mm	212.096.06.54.*
12 / 128 / 35 / 8 mm	212.128.06.54.*
12 / 160 / 35 / 8 mm	212.160.06.54.*
12 / 288 / 35 / 8 mm	212.288.06.54.*

für * bitte gewünschte RAL-nr. einsetzen.

rubinrot	x RAL 3003
tiefschwarz	y RAL 9005
türkisgrün	z RAL 6016

andere farben bei mindestabnahme von 100 stück pro abmessung möglich.

sockelgriff mit polierten rillen 54



ø / LA / h / sd	bestell-nr.
12 / 96 / 35 / 8 mm	212.096.06.54 J
12 / 128 / 35 / 8 mm	212.128.06.54 J
12 / 160 / 35 / 8 mm	212.160.06.54 J
12 / 288 / 35 / 8 mm	212.288.06.54 J

L = LA + 50 mm

griffe

edelstahl - matt gebürstet

sockelgriff mit
gummiringen 51

ø / LA / h / sd	bestell-nr.
12 / 96 / 35 / 8 mm	212.096.06.51
12 / 128 / 35 / 8 mm	212.128.06.51
12 / 160 / 35 / 8 mm	212.160.06.51

sockelgriff mit
runden enden 51

ø / LA / h / sd	bestell-nr.
14 / 96 / 40 / 8 mm	214.096.06.51
14 / 128 / 40 / 8 mm	214.128.06.51
14 / 160 / 40 / 8 mm	214.160.06.51
14 / 192 / 40 / 8 mm	214.192.06.51
14 / 224 / 40 / 8 mm	214.224.06.51
14 / 256 / 40 / 8 mm	214.256.06.51
14 / 288 / 40 / 8 mm	214.288.06.51
14 / 320 / 40 / 8 mm	214.320.06.51
14 / 352 / 40 / 8 mm	214.352.06.51
14 / 448 / 40 / 8 mm	214.448.06.51

vierkantsockelgriff



profil / LA / h	bestell-nr.
12x12 / 128 / 35 mm	212.128.06.58
12x12 / 160 / 35 mm	212.160.06.58
12x12 / 192 / 35 mm	212.192.06.58
12x12 / 224 / 35 mm	212.224.06.58
12x12 / 352 / 35 mm	212.352.06.58
12x12 / 448 / 35 mm	212.448.06.58

sondergrößen auf anfrage

profilgriff mit griffmulde



profil / LA / h	bestell-nr.
25x10 / 64 / 25 mm	225.064.06.21
25x10 / 96 / 25 mm	225.096.06.21
25x10 / 128 / 25 mm	225.128.06.21
25x12 / 160 / 25 mm	225.160.06.21
25x12 / 192 / 25 mm	225.192.06.21
25x12 / 224 / 25 mm	225.224.06.21
25x12 / 352 / 25 mm	225.352.06.21
25x12 / 448 / 25 mm	225.448.06.21

rechtecksockelgriff



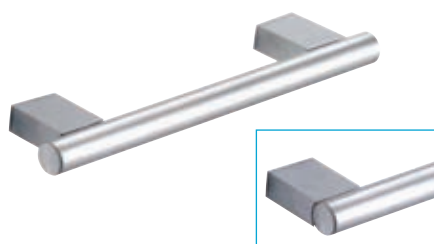
ø / sp / LA / h	bestell-nr.
14 / 15x8 / 96 / 42 mm	214.096.06.12
14 / 15x8 / 128 / 42 mm	214.128.06.12
14 / 15x8 / 160 / 42 mm	214.160.06.12
14 / 15x8 / 192 / 42 mm	214.192.06.12
14 / 15x8 / 288 / 42 mm	214.288.06.12

rechtecksockelgriff



ø / sp / LA / h	bestell-nr.
8 / 15x8 / 96 / 35 mm	208.096.06.12
8 / 15x8 / 128 / 35 mm	208.128.06.12
8 / 15x8 / 160 / 35 mm	208.160.06.12
8 / 15x8 / 192 / 35 mm	208.192.06.12
8 / 15x8 / 224 / 35 mm	208.224.06.12

rechtecksockelgriff vario



ø / sp / LA / h	bestell-nr.
12 / 20x10 / 96 / 35 mm	212.096.06.55
12 / 20x10 / 128 / 35 mm	212.128.06.55
12 / 20x10 / 160 / 35 mm	212.160.06.55
12 / 20x10 / 192 / 35 mm	212.192.06.55
12 / 20x10 / 224 / 35 mm	212.224.06.55
12 / 20x10 / 256 / 35 mm	212.256.06.55
12 / 20x10 / 288 / 35 mm	212.288.06.55
12 / 20x10 / 320 / 35 mm	212.320.06.55
12 / 20x10 / 352 / 35 mm	212.352.06.55
12 / 20x10 / 448 / 35 mm	212.448.06.55
14 / 20x12 / 96 / 35 mm	214.096.06.55
14 / 20x12 / 128 / 35 mm	214.128.06.55
14 / 20x12 / 160 / 35 mm	214.160.06.55
14 / 20x12 / 192 / 35 mm	214.192.06.55
14 / 20x12 / 224 / 35 mm	214.224.06.55
14 / 20x12 / 256 / 35 mm	214.256.06.55
14 / 20x12 / 288 / 35 mm	214.288.06.55
14 / 20x12 / 320 / 35 mm	214.320.06.55
14 / 20x12 / 352 / 35 mm	214.352.06.55
14 / 20x12 / 448 / 35 mm	214.448.06.55

sondergrößen auf anfrage

flachbandsockelgriff



profil / sp / LA / h	bestell-nr.
12x6 / 25x12 / 96 / 35 mm	212.096.06.44
12x6 / 25x12 / 128 / 35 mm	212.128.06.44
12x6 / 25x12 / 160 / 35 mm	212.160.06.44
12x6 / 25x12 / 192 / 35 mm	212.192.06.44
12x6 / 25x12 / 224 / 35 mm	212.224.06.44
12x6 / 25x12 / 288 / 35 mm	212.288.06.44
12x6 / 25x12 / 320 / 35 mm	212.320.06.44
12x6 / 25x12 / 352 / 35 mm	212.352.06.44
12x6 / 25x12 / 448 / 35 mm	212.448.06.44
12x6 / 25x12 / 460 / 35 mm	212.460.06.44
12x6 / 25x12 / 560 / 35 mm	212.560.06.44
12x6 / 25x12 / 660 / 35 mm	212.660.06.44
12x6 / 25x12 / 760 / 35 mm	212.760.06.44
12x6 / 25x12 / 860 / 35 mm	212.860.06.44
12x6 / 25x12 / 960 / 35 mm	212.960.06.44

sondergrößen auf anfrage

ab LA = 760 mm 3 Sockel
L = LA + 25 mm

flachbandsockelgriff



profil / LA / h	bestell-nr.
15x8 / 96 / 30 mm	208.096.06.45
15x8 / 128 / 30 mm	208.128.06.45
15x8 / 160 / 30 mm	208.160.06.45
15x8 / 192 / 30 mm	208.192.06.45
15x8 / 224 / 30 mm	208.224.06.45

flachbandsockelgriff



profil / LA / h / sd	bestell-nr.
15x8 / 96 / 23 / 8 mm	208.096.06.45 H
15x8 / 128 / 23 / 8 mm	208.128.06.45 H
15x8 / 160 / 23 / 8 mm	208.160.06.45 H
15x8 / 192 / 23 / 8 mm	208.192.06.45 H
15x8 / 224 / 23 / 8 mm	208.224.06.45 H

bügelgriff 1



ø / LA / h	bestell-nr.
10 / 64 / 40 mm	410.064.80.1
10 / 96 / 40 mm	410.096.80.1
10 / 128 / 40 mm	410.128.80.1
10 / 192 / 40 mm	410.192.80.1
10 / 224 / 40 mm	410.224.80.1
10 / 256 / 40 mm	410.256.80.1
10 / 288 / 40 mm	410.288.80.1
10 / 320 / 40 mm	410.320.80.1
10 / 352 / 40 mm	410.352.80.1
10 / 448 / 40 mm	410.448.80.1
12 / 64 / 40 mm	412.064.80.1
12 / 96 / 40 mm	412.096.80.1
12 / 128 / 40 mm	412.128.80.1
12 / 192 / 40 mm	412.192.80.1
12 / 224 / 40 mm	412.224.80.1
12 / 256 / 40 mm	412.256.80.1
12 / 288 / 40 mm	412.288.80.1
12 / 320 / 40 mm	412.320.80.1
12 / 352 / 40 mm	412.352.80.1
12 / 448 / 40 mm	412.448.80.1

sondergrößen auf anfrage

bügelgriff halbrund



ø / LA / h	bestell-nr.
10 / 48 / 35 mm	410.048.80.2
10 / 64 / 35 mm	410.064.80.2

flachband bügelgriff 13



profil / LA / h	bestell-nr.
20 x 6 / 96 / 32 mm	420.096.80.13
20 x 6 / 128 / 32 mm	420.128.80.13
20 x 6 / 160 / 32 mm	420.160.80.13
20 x 6 / 192 / 32 mm	420.192.80.13
20 x 6 / 224 / 32 mm	420.224.80.13
20 x 6 / 320 / 32 mm	420.320.80.13

segmentbogengriff 3



ø / LA / h	bestell-nr.
10 / 64 / 32 mm	410.064.80.3
10 / 96 / 32 mm	410.096.80.3
10 / 128 / 32 mm	410.128.80.3
10 / 160 / 32 mm	410.160.80.3
10 / 192 / 32 mm	410.192.80.3
10 / 288 / 32 mm	410.288.80.3
10 / 320 / 32 mm	410.320.80.3
10 / 352 / 32 mm	410.352.80.3
10 / 448 / 32 mm	410.448.80.3
12 / 64 / 32 mm	412.064.80.3
12 / 96 / 32 mm	412.096.80.3
12 / 128 / 32 mm	412.128.80.3
12 / 160 / 32 mm	412.160.80.3
12 / 192 / 32 mm	412.192.80.3
12 / 288 / 32 mm	412.288.80.3
12 / 320 / 32 mm	412.320.80.3
12 / 352 / 32 mm	412.352.80.3
12 / 448 / 32 mm	412.448.80.3
14 / 128 / 32 mm	414.128.80.3
14 / 160 / 32 mm	414.160.80.3
14 / 192 / 32 mm	414.192.80.3

flachband segment-
bogengriff 33

profil / LA / h	bestell-nr.
20 x 10 / 128 / 32 mm	420.128.80.33
20 x 10 / 160 / 35 mm	420.160.80.33
20 x 10 / 192 / 37 mm	420.192.80.33
20 x 10 / 288 / 41 mm	420.288.80.33

flachband segment-
bogengriff hochkant 34

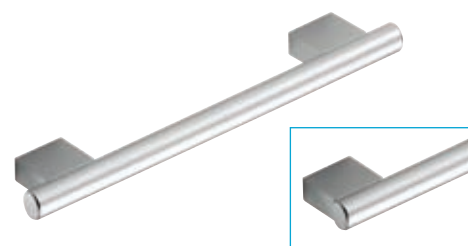
profil / LA / h	bestell-nr.
20 x 10 / 128 / 42 mm	420.128.80.34
20 x 10 / 160 / 45 mm	420.160.80.34
20 x 10 / 192 / 47 mm	420.192.80.34
20 x 10 / 288 / 52 mm	420.288.80.34

sockelgriff 5



\varnothing	LA	h	sd	bestell-nr.
10	64	35	8 mm	410.064.80.5
10	96	35	8 mm	410.096.80.5
10	128	35	8 mm	410.128.80.5
10	192	35	8 mm	410.192.80.5
10	224	35	8 mm	410.224.80.5
10	256	35	8 mm	410.256.80.5
12	64	35	8 mm	412.064.80.5
12	96	35	8 mm	412.096.80.5
12	128	35	8 mm	412.128.80.5
12	192	35	8 mm	412.192.80.5
12	224	35	8 mm	412.224.80.5
12	256	35	8 mm	412.256.80.5

sondergrößen auf anfrage

rechteck-sockelgriff
vario 55

\varnothing	sp	LA	h	bestell-nr.
12	20x10	64	35 mm	412.064.80.55
12	20x10	96	35 mm	412.096.80.55
12	20x10	128	35 mm	412.128.80.55
12	20x10	160	35 mm	412.160.80.55
12	20x10	192	35 mm	412.192.80.55
12	20x10	224	35 mm	412.224.80.55
12	20x10	256	35 mm	412.256.80.55
12	20x10	288	35 mm	412.288.80.55
12	20x10	320	35 mm	412.320.80.55
12	20x10	352	35 mm	412.352.80.55
12	20x10	448	35 mm	412.448.80.55

sondergrößen auf anfrage

profilgriff D



profil/	LA	h	bestell-nr.
14x8	64	25 mm	414.064.80.0D
14x8	96	25 mm	414.096.80.0D
14x8	128	25 mm	414.128.80.0D
14x8	160	25 mm	414.160.80.0D
14x8	192	25 mm	414.192.80.0D
14x8	224	25 mm	414.224.80.0D
14x8	256	25 mm	414.256.80.0D
14x8	288	25 mm	414.288.80.0D
14x8	320	25 mm	414.320.80.0D
14x8	352	25 mm	414.352.80.0D
14x8	448	25 mm	414.448.80.0D

profilgriff C



profil /	LA	h	bestell-nr.
15x8	64	25 mm	415.064.80.0C
15x8	96	25 mm	415.096.80.0C
15x8	128	25 mm	415.128.80.0C
15x8	160	25 mm	415.160.80.0C
15x8	192	25 mm	415.192.80.0C
15x8	224	25 mm	415.224.80.0C
15x8	288	25 mm	415.288.80.0C
15x8	320	25 mm	415.320.80.0C
15x8	352	25 mm	415.352.80.0C
15x8	448	25 mm	415.448.80.0C

vierkantsockelgriff



profil / LA / h

12x12 / 128 / 35 mm
 12x12 / 160 / 35 mm
 12x12 / 192 / 35 mm
 12x12 / 352 / 35 mm
 12x12 / 448 / 35 mm

bestell-nr.

412.128.80.56
 412.160.80.56
 412.192.80.56
 412.352.80.56
 412.448.80.56

profilsockelgriff 57



ø / LA / h / sp

16 / 128 / 35 / 15x20
 16 / 192 / 35 / 15x20

bestell-nr.

416.128.80.57
 416.192.80.57

rechteck-sockelgriff 12



ø / LA / h

12 / 96 / 40 mm
 12 / 128 / 40 mm
 12 / 192 / 40 mm

bestell-nr.

412.096.80.12
 412.128.80.12
 412.192.80.12

flachbandsockel-
griff 8

profil / LA / h / sp

20x8 / 96 / 31 / 12x12 mm
 20x8 / 128 / 31 / 12x12 mm
 20x8 / 192 / 31 / 12x12 mm

bestell-nr.

420.096.80.8
 420.128.80.8
 420.192.80.8

vierkantgriff 23



profil / LA / h

20x20 / 96 / 20 mm
 20x20 / 128 / 20 mm
 20x20 / 192 / 20 mm

bestell-nr.

420.096.80.23
 420.128.80.23
 420.192.80.23

**schalengriff mit
griffmulde 21**



profil / LA / h

25x12 / 96 / 25 mm
 25x12 / 128 / 25 mm
 25x12 / 192 / 25 mm

bestell-nr.

425.096.80.21
 425.128.80.21
 425.192.80.21

**flachbandbügel-
griff 14**



profil / LA / h

25x25 / 96 / 25 mm
 25x25 / 128 / 25 mm
 25x25 / 192 / 25 mm

bestell-nr.

425.096.80.14
 425.128.80.14
 425.192.80.14

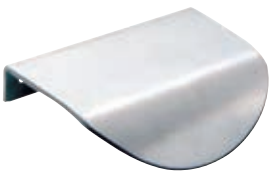
griffe

edelstahl - matt gebürstet

kantenwinkelgriff rechts

s / LA / b
2 / 128 / 55 mmbestell-nr.
202.128.06 CR

kantenwinkelgriff links

s / LA / b
2 / 128 / 55 mmbestell-nr.
202.128.06 CLkantengriff mit
anschraubwinkels / LA / h
2 / 32 / 18 mm
2 / 64 / 18 mmbestell-nr.
202.032.06a
202.064.06a

kantengriff

s / LA / h
2 / 32 / 18 mm
2 / 64 / 18 mmbestell-nr.
202.032.06b
202.064.06b

kantengriff



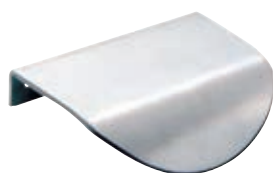
s / LA / h

2 / 96 / 22 mm
2 / 128 / 22 mm

bestell-nr.

402.096.80
402.128.80

**kantengriff mit
anschraubwinkel**



s / LA / h

2 / 32 / 18 mm
2 / 64 / 18 mm

bestell-nr.

402.032.80a
402.064.80a

kantengriff



s / LA / h

2 / 32 / 18 mm
2 / 64 / 18 mm

bestell-nr.

402.032.80b
402.064.80b

griffe

edelstahl - matt gebürstet

flachbügelgriff halbrund

s / LA / h
6 / 48 / 25 mmbestell-nr.
206.048.06.2

flachbügelgriff eckig

s / LA / h
6 / 48 / 25 mmbestell-nr.
206.048.06.4

flachbügelgriff

s / LA / h
6 / 128 / 40 mm
6 / 192 / 40 mmbestell-nr.
206.128.06.15
206.192.06.15

flachsegmentbogengriff

s / LA / h
6 / 128 / 40mmbestell-nr.
206.128.06.38

Schiebetürgriff zum aufkleben



s / a / i

6 / 59 / 46 mm
7 / 79 / 65 mm

bestell-nr.

206.059.06
207.079.06

applikation rund



s / ø

2,5 / 20 mm
2,5 / 30 mm
2,5 / 50 mm

bestell-nr.

225.020.06
225.030.06
225.050.06

mit rückseitigem Klebeband

applikation rechteckig



s / l x b

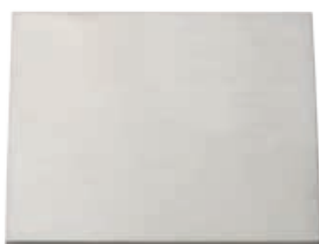
2,5 / 15 x 30 mm
2,5 / 30 x 70 mm
2,5 / 50 x 100 mm

bestell-nr.

225.1530.06
225.3070.06
225.50100.06

mit rückseitigem Klebeband

applikation viereckig



s / l x b

2,5 / 20 x 20 mm
2,5 / 40 x 40 mm
2,5 / 60 x 60 mm

bestell-nr.

225.2020.06
225.4040.06
225.6060.06

mit rückseitigem Klebeband

muschelgriff



maße

a = 35 mm
i = 26 mm
e = 30 x 2 mm
h = 3,5 mm

oberfläche

poliert / lackiert
verchromt
matt chrom

bestell-nr.

135.002.01
135.002.02
135.002.08

a = 35 mm
i = 26 mm
e = 30 x 4 mm
h = 5,5 mm

poliert / lackiert
verchromt
matt chrom

135.004.01
135.004.02
135.004.08

auch zur gegenseitigen Befestigung anwendbar

muschelgriff 2-teilig



maße

a = 35 mm
i = 26 mm
e = 30 x 19 mm
h = 21 mm

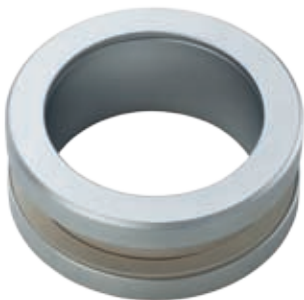
oberfläche

poliert / lackiert
verchromt
matt nickel
matt chrom

bestell-nr.

135.019.01
135.019.02
135.019.03
135.019.08

muschelgriff offen



maße

für Glasstärke 8 mm
a = 65 mm
bØ = 55 mm

oberfläche

verchromt
matt nickel
matt chrom

bestell-nr.

165.008.02 B
165.008.03 B
165.008.08 B

für Glasstärke 10 mm
a = 65 mm
bØ = 55 mm

verchromt
matt nickel
matt chrom

165.010.02 B
165.010.03 B
165.010.08 B

muschelgriff geschlossen



maße

für Glasstärke 8 mm
a = 65 mm
bØ = 55 mm

oberfläche

verchromt
matt nickel
matt chrom

bestell-nr.

165.008.02 A
165.008.03 A
165.008.08 A

für Glasstärke 10 mm
a = 65 mm
bØ = 55 mm

verchromt
matt nickel
matt chrom

165.010.02 A
165.010.03 A
165.010.08 A

muschelgriff gewölbt



maße

a = 100 mm
i = 34 mm
e = 62 x 14 mm
h = 17 mm

bestell-nr.

280.100.06

muschelgriff



maße

a = 110 mm
i = 80 x 28 mm
e = 90 x 39 x 10 mm
h = 13 mm

bestell-nr.

250.110.06

muschelgriff offen



maße

für 8 mm Glasstärke
Ø = 65mm

bestell-nr.

265.008.06 B

für 10 mm Glasstärke
Ø = 65mm

265.010. 06 B

mit Gewinde M 52 x 1,5 mm
Bohrung Ø = 55 mm

muschelgriff geschlossen



maße

für 8 mm Glasstärke
Ø = 65mm

bestell-nr.

265.008.06 A

für 10 mm Glasstärke
Ø = 65mm

265.010. 06 A

mit Gewinde M 42 x 1,5 mm
Bohrung Ø = 55 mm

griffe

edelstahl - matt gebürstet

muschelgriff



maße

a = 35 mm
i = 21,5 mm
e = 26 x 10 mm
h = 12 mm

bestell-nr.

235.025.06

a = 40 mm
i = 24 mm
e = 35 x 10 mm
h = 12 mm

240.027.06

auch in aluminium
lieferbar

435.025.80

440.027.80

muschelgriff



maße

a = 50 mm
i = 28 mm
e = 40 x 12 mm
h = 15 mm

bestell-nr.

250.028.06

muschelgriff



maße

a = 60 mm
i = 38 mm
e = 50 x 12 mm
h = 15 mm

bestell-nr.

260.038.06

muschelgriff



maße

a = 80 mm
i = 50 mm
e = 62 x 14 mm
h = 17 mm

bestell-nr.

280.050.06

muschelgriff ohne Deckel



maße

a = 50 mm
i = 38 mm
e = 40 x 12 mm

bestell-nr.

250.038.06

muschelgriff ohne Deckel



maße

a = 60 mm
i = 48 mm
e = 50 x 12 mm

bestell-nr.

260.048.06

muschelgriff ohne Deckel



maße

a = 80 mm
i = 60 mm
e = 62 x 14 mm

bestell-nr.

280.060.06

griffe

edelstahl - matt gebürstet

muschelgriff



maße

a = 130 x 37 mm
 i = 85 x 20 mm
 e = 95 x 30 x 10 mm
 h = 13 mm

bestell-nr.

237.130.06

muschelgriff



maße

a = 102 x 50 mm
 i = 80 x 28 mm
 e = 90 x 39 x 10 mm
 h = 13 mm

bestell-nr.

250.102.06

muschelgriff



maße

a = 175 x 60 mm
 i = 143 x 28 mm
 e = 154 x 39 x 17 mm
 h = 20 mm

bestell-nr.

260.175.06

muschelgriff



maße

a = 84 x 23 mm
 i = 69 x 15 mm
 e = 73,6 x 10 mm
 h = 12 mm

bestell-nr.

284.023.06

edelstahl poliert

a = 84 x 23 mm
 i = 69 x 15 mm
 e = 73,6 x 10 mm
 h = 12 mm

284.023.01



muschelgriff



maße

a = 140 x 45 mm
 i = 89 x 24 mm
 e = 95 x 30 x 9,5 mm
 h = 12,5 mm

bestell-nr.

245.140.06

muschelgriff



maße

a = 185 x 70 mm
 i = 143 x 28 mm
 e = 154 x 40 x 16,5 mm
 h = 19,5 mm

bestell-nr.

270.185.06

muschelgriff



maße

a = 59 x 59 mm
 i = 35 mm mit rundem eingriff
 e = 40 x 12 mm
 h = 15 mm

bestell-nr.

260.035.06

a = 69 x 69 mm
 i = 45 mm mit rundem eingriff
 e = 49 x 12 mm
 h = 15 mm

270.045.06

muschelgriff



maße

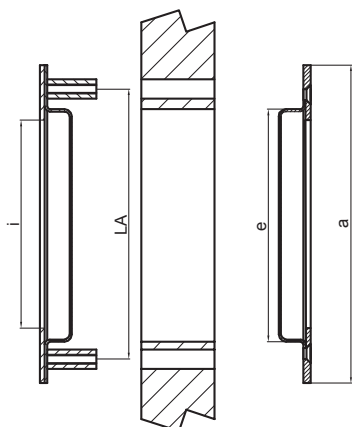
a = 59 x 59 mm
 i = 35 mm mit geradem eingriff
 e = 40 x 12 mm
 h = 15 mm

bestell-nr.

260.036.06a

a = 69 x 69 mm
 i = 45 mm mit geradem eingriff
 e = 49 x 12 mm
 h = 15 mm

270.045.06a



muschelgriff

zur gegenseitigen befestigung

muschelgriff



maße

a = 110 mm
 i = 80 x 28 mm
 e = 90 x 39 x 10 mm
 LA = 70 mm

bestell-nr.

250.110.06 B

für Türstärken von 22 – 42 mm
 mit Anschraubhülse $\varnothing = 8$ mm
 mit je 2 Stück Linsensenkschrauben
 M 4 x 20 mm und M 4 x 30 mm

muschelgriff



maße

a = 90 mm
 i = 55 mm
 e = 62 x 14 mm
 LA = 72 mm

bestell-nr.

290.055.06 B

für Türstärken von 29 – 42 mm
 mit Anschraubhülse $\varnothing = 8$ mm
 mit je 2 Stück Linsensenkschrauben
 M 4 x 20 mm und M 4 x 30 mm

muschelgriff



maße

a = 80 mm
 i = 48 mm
 e = 51 x 13 mm
 LA = 64,5 mm

bestell-nr.

280.042.06 B

für Türstärken von 27 – 42 mm
 mit Anschraubhülse $\varnothing = 8$ mm
 mit je 2 Stück Linsensenkschrauben
 M 4 x 20 mm und M 4 x 30 mm



muschelgriff



maße

a = 175 x 60 mm
 i = 143 x 28 mm
 e = 154 x 39 x 17 mm
 LA = 165 mm

bestell-nr.

260.175.06 B

für Türstärken von 35 – 44 mm
 mit Anschraubhülse $\varnothing = 6$ mm
 mit je 2 Stück Linsensenkschrauben
 M 4 x 20 mm und M 4 x 30 mm

muschelgriff



maße

a = 130 x 37 mm
 i = 89 x 24 mm
 e = 95 x 30 x 10 mm
 LA = 108 mm

bestell-nr.

237.130.06 B

für Türstärken von 22 – 42 mm
 mit Anschraubhülse $\varnothing = 8$ mm
 mit je 2 Stück Linsensenkschrauben
 M 4 x 20 mm und M 4 x 30 mm

muschelgriff



maße

a = 185 x 70 mm
 i = 143 x 28 mm
 e = 154 x 40 x 16,5 mm
 LA = 165 mm

bestell-nr.

270.185.06 B

für Türstärken von 35 – 42 mm
 mit Anschraubhülse $\varnothing = 6$ mm
 mit je 2 Stück Linsensenkschrauben
 M 4 x 20 mm und M 4 x 30 mm

muschelgriff



maße

a = 140 x 45 mm
 i = 89 x 24 mm
 e = 95 x 30 x 9,5 mm
 LA = 115 mm

bestell-nr.

245.140.06 B

für Türstärken von 22 – 42 mm
 mit Anschraubhülse $\varnothing = 8$ mm
 mit je 2 Stück Linsensenkschrauben
 M 4 x 20 mm und M 4 x 30 mm

muschelgriff 2-teilig



maße

a = 75 mm

i = 37 mm

bØ = 70 mm

h = 19 mm

bestell-nr.

475.037.83 A

für Türstärke 13 – 15 mm

muschelgriff



maße

a = 40 mm

i = 24 mm

e = 35 x 10 mm

h = 12 mm

bestell-nr.

440.027.80

muschelgriff



maße

a = 35 mm

i = 21,5 mm

e = 26 x 10 mm

h = 12 mm

bestell-nr.

435.025.80

kabeldurchlass



ø s / h / am
 60,3 / 25 / 70 mm
 80 / 25 / 90 mm

bestell-nr.
 270.057.06
 290.077.06

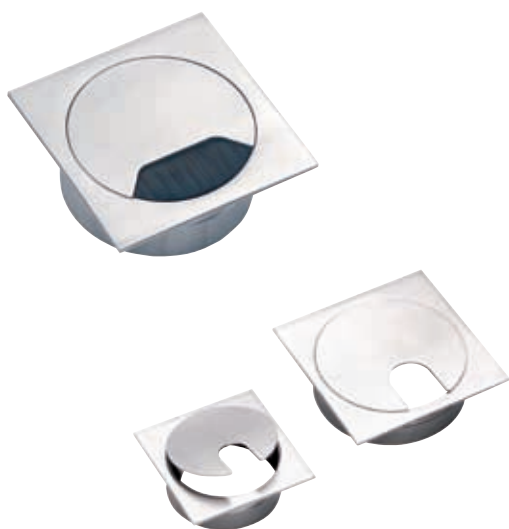
kabeldurchlass mit bürste



ø s / h / am
 60,3 / 25 / 70 mm
 80 / 25 / 90 mm

bestell-nr.
 270.057.06b
 290.077.06b

kabeldurchlass



ø s / am
 60,3 x40 / 70x70 mm
 80 x40 / 90x90 mm
 mit bürste

bestell-nr.
 270.057.06BQ
 290.077.06BQ

60,3 x40 / 70x70 mm
 80 x40 / 90x90 mm

270.057.06Q
 290.077.06Q

möbeldistanzhalter



ø / L

30 / 190 mm

30 / 190 mm

30 / 190 mm

oberfläche

matt gebürstet

bestell-nr.

230.190.06.52a

230.190.06.52b

230.190.06.52c

a = 2 x indirekt

b = 1 x indirekt, 1 x direkt

c = 2 x direkt

möbelfuß



ø / L

30 / 135 mm

30 / 135 mm

zubehör

mit anschraub-
plattemit anschraub-
ronde

bestell-nr.

230.135.06.51a

230.135.06.51b

tischbein



ø / L

60 / 710 mm

60 / 710 mm

höhenverst.

kunststoff

edelstahl

bestell-nr.

260.710.06.52a

260.710.06.52b